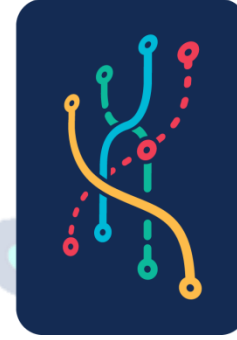


هيئة تنظيم النقل البري
LAND TRANSPORT REGULATORY COMMISSION



تطوير وتطبيق وتشغيل انظمة النقل الذكية في قطاع النقل العام للركاب





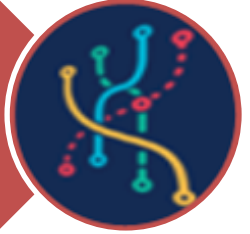
تسعى هيئة تنظيم النقل البري الى تطوير وانشاء نظام نقل ذكي (ITS) الذي يتضمن مراقبة اسطول النقل ونظام تحصيل الاجرة الكترونياً والتي سيتم تطبيقها على حافلات النقل العام ، من خلال الاستخدام الفعال للاتصالات الحديثة وتكنولوجيا المعلومات في ادارة نظم النقل لتحقيق الاستخدام الامثل لمركبات النقل العام وتوفير الامان للركاب وتحقيق مستوى اعلى من جودة الخدمات المقدمة لمستخدمين النقل العام وتطبيق دعم اجور النقل العام للفئات المستهدفة.





مبررات واهداف المشروع

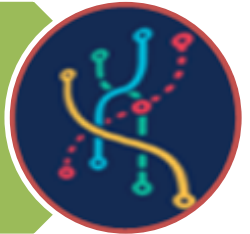
عدم دقة المعلومات المتوفرة المتعلقة بالركاب ومسارات الخطوط وترددات وسائط النقل حيث يمكن من خلال تطبيق أنظمة النقل الذكية جمع المعلومات المتعلقة بوسائط النقل العام وتردداتها واعداد الركاب ومسارات النقل العام وتوفير المعلومات اللازمة لاستخدامها في تخطيط وتطوير سياسات النقل العام



عدم وجود وسيلة لتحصيل الاجور وتقديم الدعم الالكتروني حيث يمكن من خلال استخدام أنظمة البطاقات الذكية تسهيل تحصيل الاجور الكترونياً وتقديم الدعم على اجور النقل العام للفئات المستهدفة بشكل الكتروني وفوري يضمن النزاهة والشفافية في تقديم الدعم



عدم وجود وسيلة لمراقبة وسائط النقل من حيث التزامهم بالمسار والاجور والترددات والالتزام بالإرشادات المرورية حيث يمكن من خلال تطبيق أنظمة النقل الذكية تحسين نوعية الخدمات المقدمة من قبل مشغلي وسائط النقل العام وتفعيل الرقابة على وسائط النقل من خلال وجود مركز تحكم وسيطرة يراقب حركة وسائط النقل العام بشكل الكتروني وفوري





المكونات الرئيسية لمشروع انظمة النقل الذكية

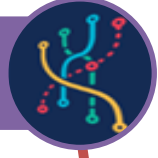
مركز المراقبة والتحكم (Control Center)



نظام التحصيل الالكتروني للأجور (AFC)



مقاصة لتوزيع الايرادات (Clearing House)

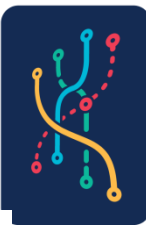


التطبيقات والانظمة الالكترونية

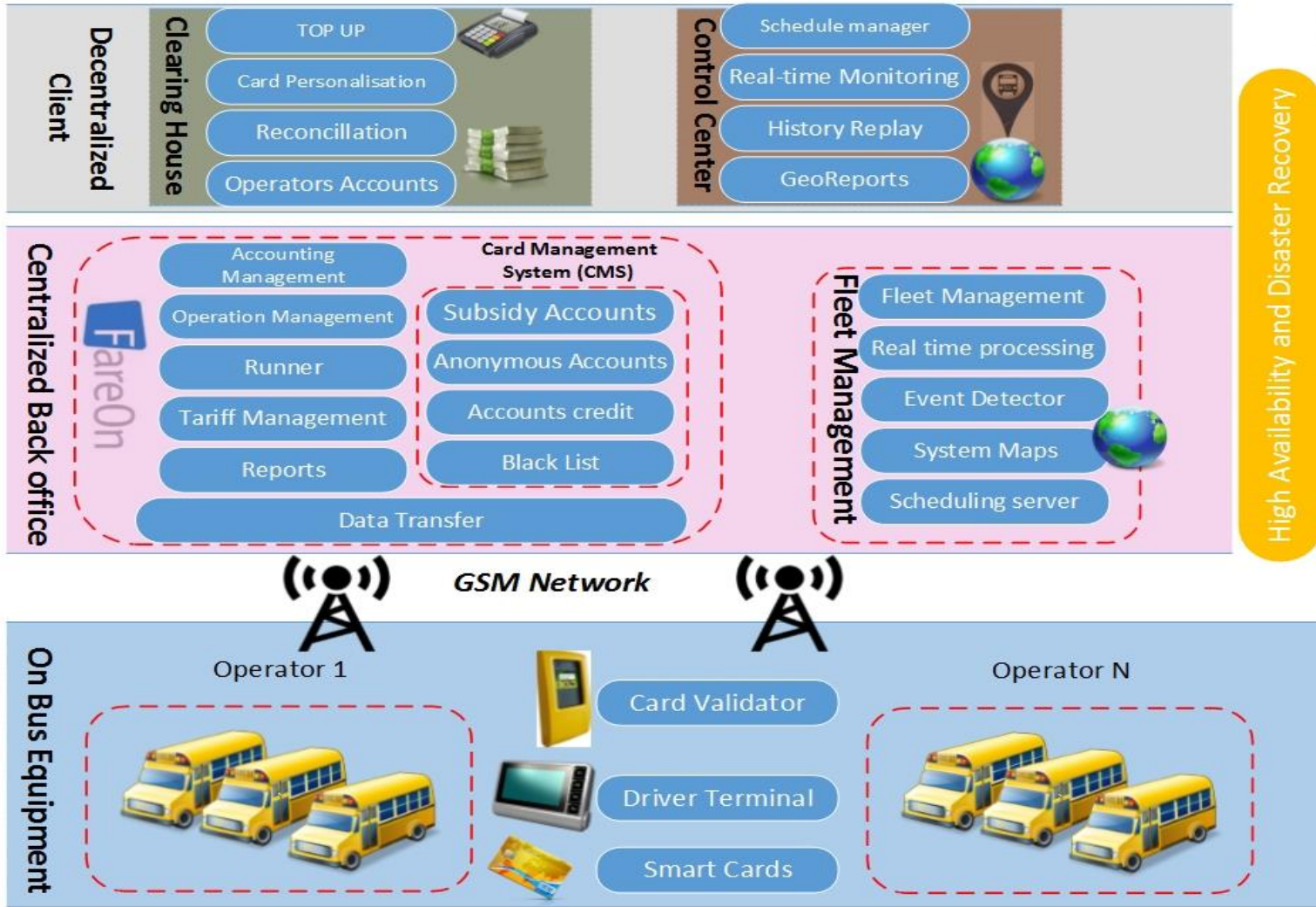


التشغيل والصيانة





رسم توضيحي للمشروع





وحدة مراقبة ومتابعة عمل
حافلات النقل العام



مركز البيانات والمعلومات
Data Center

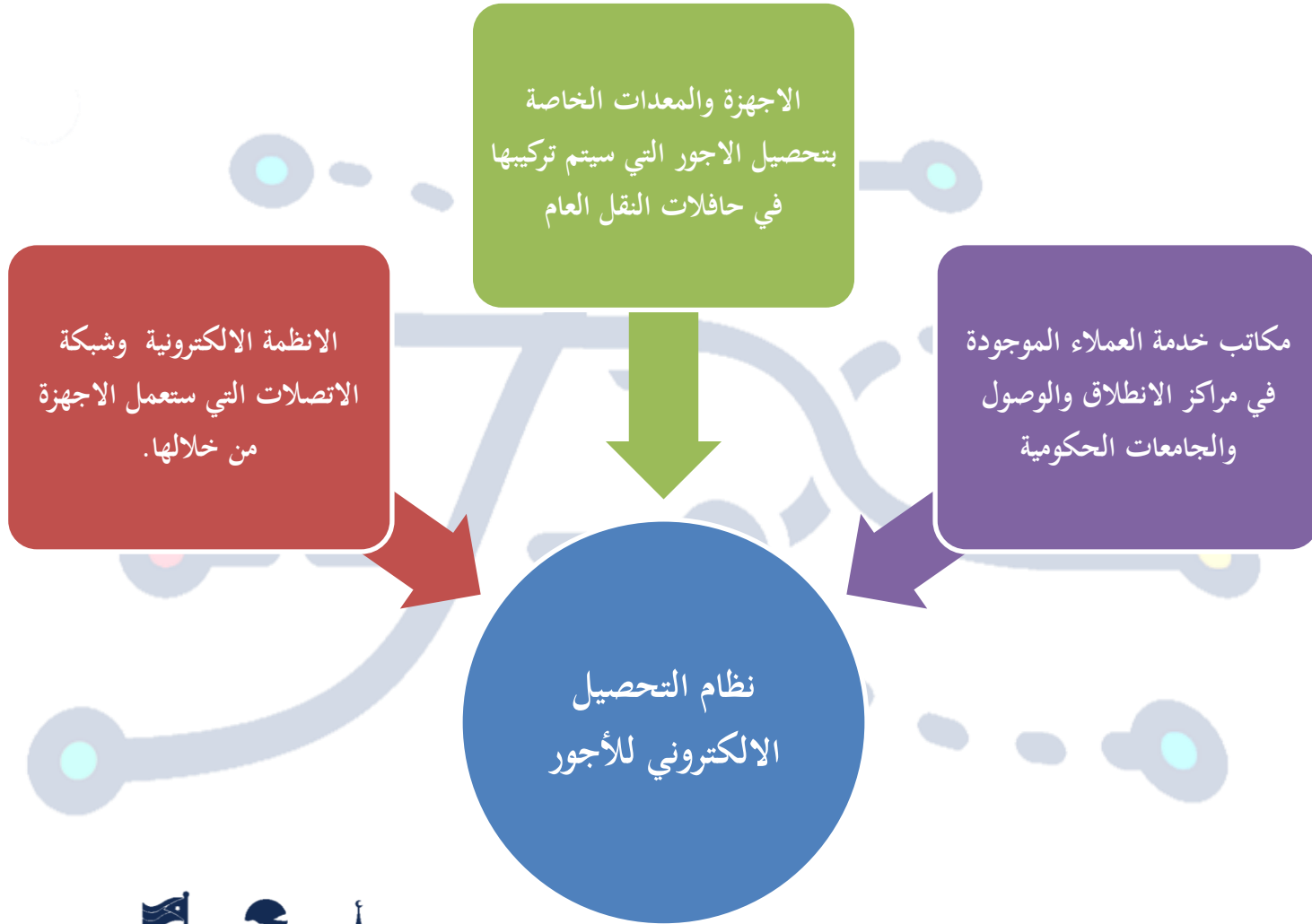
مركز المراقبة
والتحكم

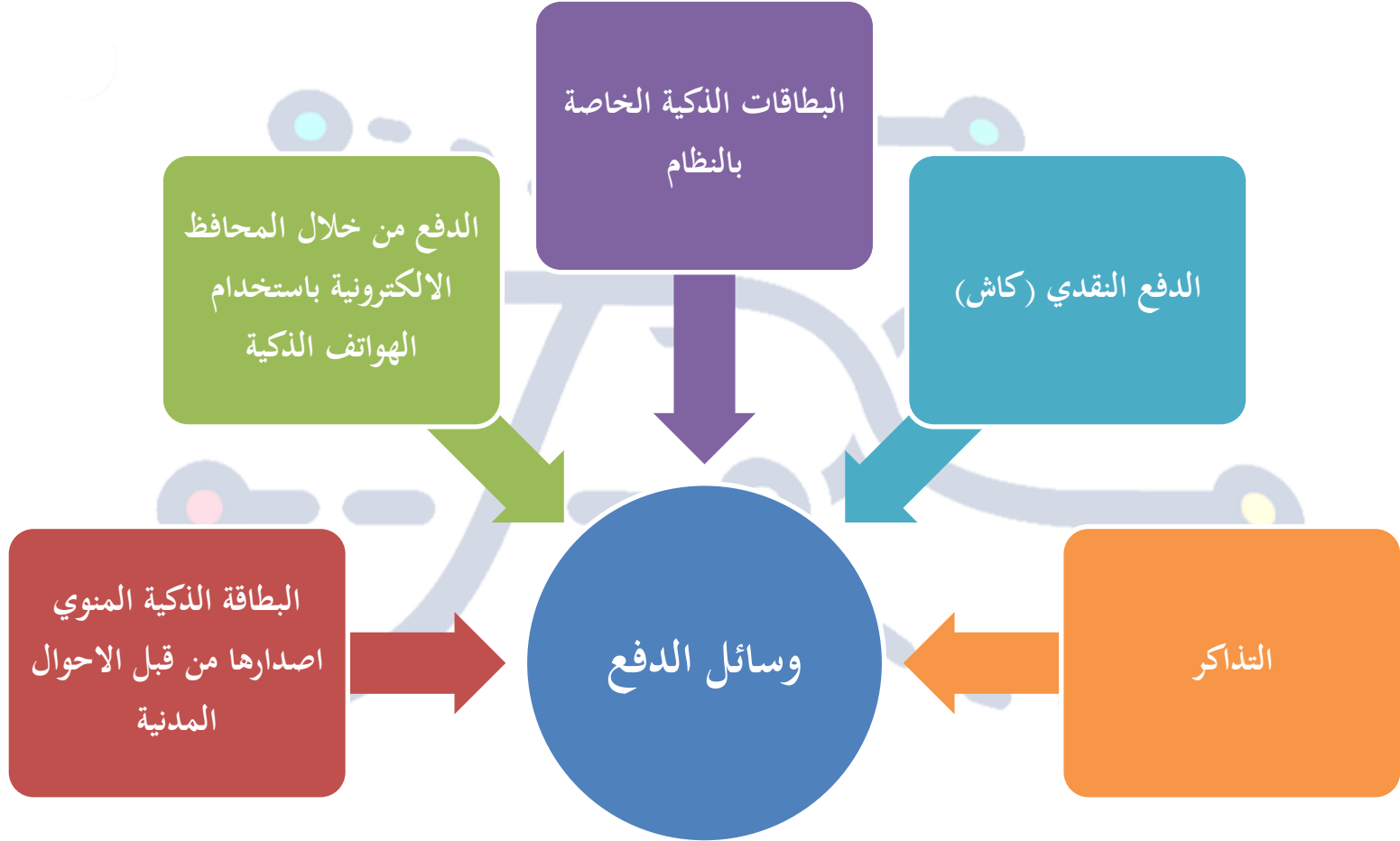


وحدة خدمات العملاء

وحدة الاشراف على عمليات
تحصيل الاجور والتسويات
المالية









مقاصة توزيع الايرادات

تسوية حسابات المشغلين بشكل يومي

تسوية قيمة الدعم الحكومي
للمشغلين

التسوية النقدية

افراد اقل من ١٠٠ دينار

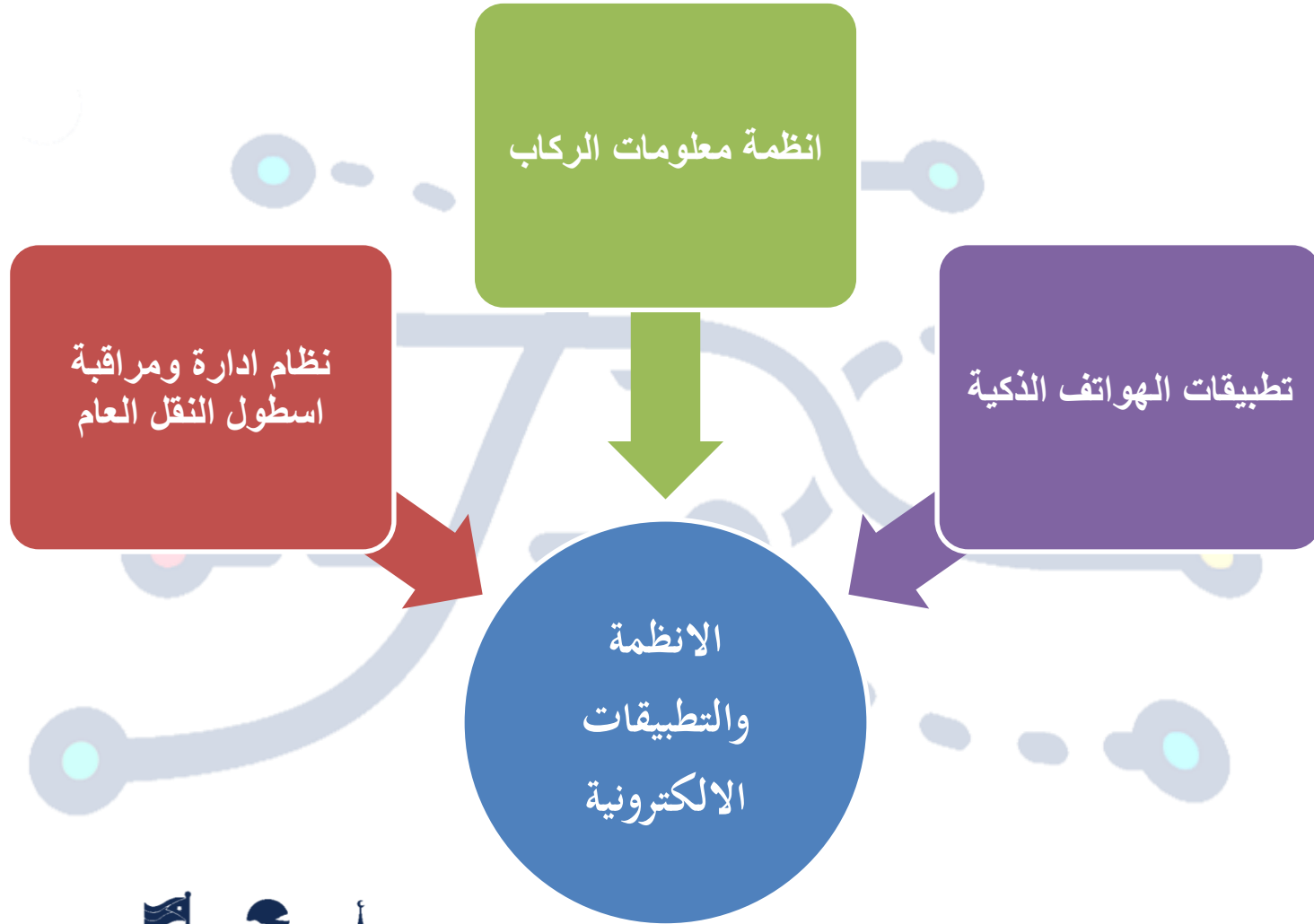
التسوية من خلال المحافظ
الالكترونية

شركات و افراد

التسوية من خلال الحسابات
البنكية

شركات و افراد







الاجراءات التي قامت بها الهيئة

- دراسة متطلبات ووظائف النظام المقترح
- تجهيز دعوة عطاء استشارية
- تحديد واجبات ومهام الاستشاري





واجبات ومهام الاستشاري

دراسة متطلبات الهيئة بخصوص تطبيق أنظمة النقل الذكية واقتراح أفضل الممارسات العالمية المطبقة

دراسة وتحليل واقع النقل العام وامكانية تطبيق مشروع أنظمة النقل الذكية

تقييم للإمكانيات الفنية والتقنية والأنظمة المتوفرة حالياً في الأردن ومقارنتها مع أفضل الممارسات العالمية في هذا المجال

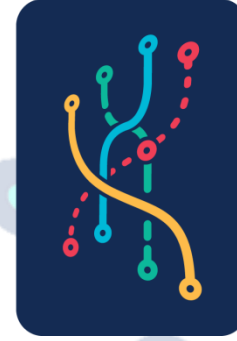
تحديد حاجة هيئة تنظيم النقل البري من الموظفين والكفاءات اللازمة لإدارة المشروع

تنفيذ خطة تدريب للموظفين على مكونات المشروع لإكسابهم المهارات اللازمة لإدارة المشروع

اعداد الدراسات المطلوبة والمعلومات التقنية المفصلة لمكونات المشروع ووثائق العطاء



هيئة تنظيم النقل البري
LAND TRANSPORT REGULATORY COMMISSION



شكراً
لحسن استماعكم

